

砀山二中体育特长生男子篮球测试内容及评分标准

一、测验项目：

1、助跑摸高（20分）

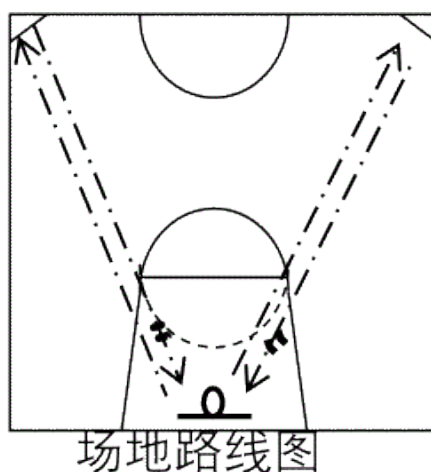
（1）测验方法：助跑单、双脚跳起摸高，以摸高的最高度计分，每人做两次，计其中一次最佳成绩。

（2）评分标准：满分20分，其达标成绩详见评分表

2、往返运球投篮（20分）

（1）测验方法

由球场右侧边线中点开始，面向球篮以右手运球上篮，同时开始计时，球投中篮后，还以右手运至左侧边线中点，然后折转换左手运球上篮，投中篮后，还以左手运球回到原起点，同样再重复上述运球投篮，再回到原起点时停表。（见图）



要求：连续运球，不得远推运球上篮，必须投中篮后，才能继续运球，投不中要继续再投，直到投中，投篮的手（左手或右手投）不加限制。

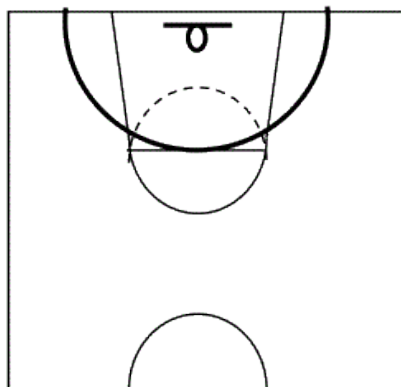
（2）评分标准

各级分值详见评分表

3、投篮（20分）

（1）测验方法：

以篮圈投影下圆心,以该点至罚球线的距离为半径,划一圆弧。开始时考生在圆圈外作跳投,并开始计时,投篮后自己抢篮板球,再运球至弧线外再投篮,连续投一分钟(女生投篮可做定位投,也可做跳投。)(见图)



投篮场地

图1

要求:必须向上跳起投篮,否则不算跳起投篮,投篮时不得踏线或过线,不得带球跑,违者投中无效。对女生做跳投者,技评分可提高一个分数段。

(2)评分标准

按其一分钟内投中次数计分,满分为20分,详见评分表。

4、全场(或半场)比赛(40分)

(1)测验方法

根据考生人数或当地具体情况,进行全场或半场的编队比赛,采用半场人盯人防守,测验其技术和战术的运用能力。对成绩较好的考生,可再进行一轮比赛,每场比赛时间,要以能够全部观察、了解每个考生的情况而定,评定的内容有:

①个人攻击能力:观察进攻技术运用的合理性和熟练程度。重点看投篮、突破和传球。

②防守能力:观察个人防守、协同防守和防守能力。

③战术意识:观察全场比赛中攻守转换速度、快攻意识和个人战术行动的能力。

(2)评分标准:

满分为40分,按四级评分,各级分值详见评分表。

优秀:较好的做到以上三项

良好：较好的做到以上两项

及格：三项中有一项好者

不及格：三项皆差者

二、评分表

1、达标项目：（60分）

助跑摸高（20分）		往返运球投篮（20分）		一分钟投篮（20分）	
成绩	分值	成绩	分值	成绩	分值
3.15	20	32s	20	8	20
3.14	19	33	19		
3.13	18	34	18	7	18
3.12	17	35	17		
3.11	16	36	16	6	16
3.10	15.5	37	15		
3.09	15	38	14	5	14
3.08	14.5	39	13		
3.07	14	40	12	4	12
3.06	13.5	41	10		
3.05	13	42	9	3	10
3.04	12.5				
3.03	12	43	8		
3.02	11.5			2	8
3.01	11	44	7		
3.00	10			1	6
2.99	9	45	5		
2.98	8				
2.97	7	46	4		
2.96	6				
2.95	5	47	3		
2.94	4				
2.93	3	48	2		
2.92	2				
2.91	1	49	1		